



طلبة الصف العاشر

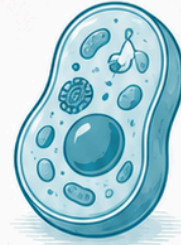


مادة الأحياء



اليوم الاختبار كان

المذكرة : 97%



النماذج : 80%



وعسى الله يوفقكم ان شاء الله



المادة: الأحياء
الصف: العاشر
الزمن: ساعتان وربع



دولة الكويت
وزارة التربية
التوجيه الفني العام للعلوم



امتحان نهاية الفترة الدراسية الثانية للعاشر

في مادة الأحياء

للعام الدراسي 2025-2026م

سؤال رقم ١
ملاحظة هامة

ملاحظة هامة: عدد صفحات الامتحان (6) صفحات مختلفة

المجموعة الأولى: الأسئلة الموضوعية

(السؤالين الأول والثاني إجباري)

السؤال الأول: (أ) اختر الإجابة الصحيحة علمياً لكل عبارة من العبارات الآتية وذلك بوضع علامة

(✓) أمامها: (3 = 1 × 3 درجات)

النموذج الثاني من ص ١٠٠

1- يتكوّن الهيكل الخارجي لدى مفصليّات الأرجل من مادة: ص 48-49

كربوهيدراتية وبروتينية

بروتينية ودهنية

دهنية فقط

كربوهيدراتية ودهنية

2- تتخلّصُ معظم شوكتيات الجلد من الفضلات الخلويّة النيتروجينية في صورة: ص 55

بولينا

يوريا

حمض البوليك

أمونيا

3- يُسمى الحبل العصبي الأجوّف لدى الفقاريّات بـ : ص 69

العمود الفقاري

الحبل الشوكي النموذج الثاني

الحبل الظهري

أنذيل

ص ١٠٠ جزء ٣

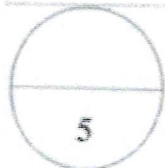
السؤال الأول: (ب) ضع علامة (✓) أمام العبارة الصحيحة وعلامة (X) أمام العبارة غير الصحيحة

لكل عبارة من العبارات الآتية: (2 = 1 × 2 درجة)

م	العبارة	الإجابة
1	تعتمد بعض الحيوانات البسيطة في التنفس على عملية الانتشار لإتمام التبادل الغازي.	✓ ص 16
2	تمتلك الإسفنجيات شبكة من الخلايا العصبية.	X ص 23

المذكر ص ١٠٠

النموذج الثاني من ص ١٠٠
ص ١٠٠



درجة السؤال الأول

5

1

السؤال الثاني: (أ) اكتب الاسم أو المصطلح العلمي الذي تدل عليه كل عبارة من العبارات الآتية:

(3 درجات = 1 x 3 درجات)

المصطلح العلمي	العبارة	م
التربس ص 20	تواجد أعضاء الحس والخلايا العصبية بكثرة في مقدمة جسم الحيوان أو طرفه الأمامي.	1
التجويف البعاني المعدي ص 26	حجرة هضمية ذات فتحة واحدة تدخل الطعام وتطرد الفضلات من الجسم خلال تلك الفتحة لدى اللاسعات.	2
زوائد جسمية مفصلية ص 49	تركيبات كالأرجل وقرون الاستشعار تمتد من جدار الجسم لدى مفصليات الأرجل.	3

لموزج الثاني
مصطلح (أ)

الموزج الأول من 3 فقره (ب) رقم (أ)

لموزج 4 مصطلح (ب)

السؤال الثاني: (ب) ادرس الأشكال الآتية جيدا ثم أجب عن المطلوب: (2 x 1 - 2 درجة)

أولاً: يوضح الشكل المقابل تركيب الإسفنج.

والمطلوب: ص 23

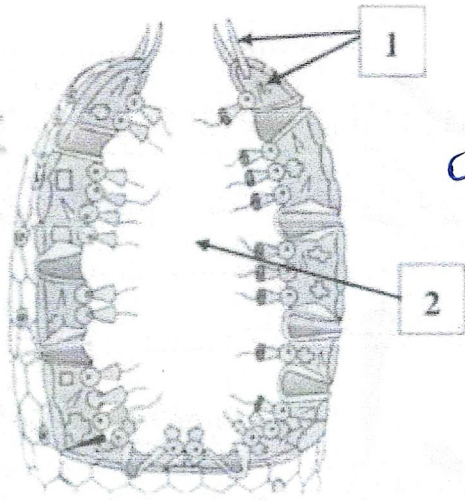
أ- يشير السهم رقم (1) إلى:

شوكات. (½ درجة)

ب- يشير السهم رقم (2) إلى:

الجوف الإسفنجي. (½ درجة)

لموزج الأول
السؤال السادس
(ب) رقم (أ)



ثانياً: يوضح الشكل المقابل الدورة الدموية لدى الأسماك.

والمطلوب: ص 74

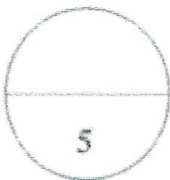
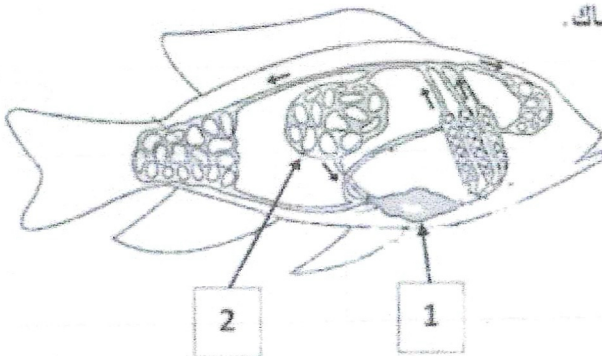
أ- يشير السهم رقم (1) إلى:

القلب. (½ درجة)

ب- يشير السهم رقم (2) إلى الدورة الدموية في:

الجهاز الهضمي. (½ درجة)

المزج
ص 74



درجة السؤال الثاني



المجموعة الثانية: الأسئلة المقالية

اختر ثلاثة أسئلة بفروعها

(السؤال الثالث والرابع والخامس والسادس)



سؤال رقم ١٤
المذكرة ص ١٤

السؤال الثالث: (أ) علل لما يأتي تعليلاً علمياً سليماً: (3 = 1 × 3 درجات)

1- تحاط مفصليات الأرجل بغطاء أو هيكل خارجي متين. ص 48

حتى تحمي الجسم وتدعمه. المذكرة ص ١٤

2- العديد من الأسماك العظمية يمكنها أن تضبط عملية الطفو. ص 76

لأن لها عضو داخلي يمتلئ بالهواء يسمى المثانة الهوائية.

المذكرة ص ٦٦

3- يجب أن يحدث الانسلاخ للحيوان الزاحف كل فترة عندما يزداد حجمه. ص 87

لأن الطبقة الحرشفية التي تغطي جسم الحيوان الزاحف لا تنمو مع نمو باقي أجزاء الجسم.

المذكرة ص ٧٧ عدد رقم (١)

السؤال الثالث: (ب) عدد كلا مما يأتي: (2 = 1 × 2 درجة)

1- اثنين من الخصائص التي تشترك بها جميع الحيوانات: ص 14-15

غير ذاتية التغذية. أو/ متعددة الخلايا. (كل نقطة ½ درجة)

أو/ حقيقية النواة. أو/ لا تحتوي خلاياها على جدر خلوية.

المموزج لأحد السؤال الخامس

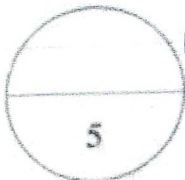
صفحة (٢) رقم (١)

2- اثنين من المتغيرات التي تؤثر على التوزيع العالمي للطحالب المرجانية: ص 28

درجة الحرارة. أو/ عمق الماء. أو/ شدة الضوء. (كل نقطة ½ درجة)

المموزج لأحد السؤال السادس (٢) المخطط الأول

المموزج الرابع السؤال الخامس (٢) عدد رقم (١)



درجة السؤال الثالث



السؤال الرابع: (أ) قارن بإكمال الجدول الآتي حسب المطلوب علمياً: (3 = 1 × 3 درجات)

وجه المقارنة	الفطريات	الحيوانات
وجود الجدر الخلوية	توجد	لا توجد
وجه المقارنة	تتخلص من الفضلات النيتروجينية	تتخلص من الفضلات الخلوية
نوع مفصليات الأرجل (الأرضية-المائية) ص 50	بإستخدام أنبيبات مليجي الأرضية ص 50	بالاتشار المائية ص 50
وجه المقارنة	يرقات شوحيات الجلد	شوحيات الجلد البالغة
تمائل الجسم ص 54-56	ثنائي الجانب	شعاعي

المتموزج الثاني السؤال الرابع مقطرة (ب) المقارنة رقم (1)

المتموزج الأول السؤال الخامس (ب) رقم (1)

السؤال الرابع: (ب) ما أهمية كلا من (2 = 1 × 2 درجة):

1- الهيكل الداخلي للفقاريات؟ ص 70 (يكتفى بنقطة واحدة)

يدعم ويحمي جسم الحيوان / يوفر مكانا لتثبيت العضلات.

المتموزج الثالث ص 3 (ب) - رقم (1) + (ب) ثالثاً (المختلط)

2- وجود الرذوب الأعورية لدى الكثير من الأسماك؟ ص 73

تجري عملية هضم إضافية للغذاء. أو / تفرز أنزيمات خاصة لهضم الغذاء وتسمح بامتصاص المواد

الغذائية إلى الدم

المتموزج الأول السؤال الأول (ب) رقم (3)



درجة السؤال الرابع



إدارة التوجيه الفني للمعلوم

السؤال الخامس: (أ) اقرأ العبارات العلمية الآتية جيداً ثم أجب عن المطلوب: (3 درجات)

1- شوكتيات الجلد ليس لها جهاز عصبي متطور، لكن تمتلك خلايا حسية مبعثرة في أجسامها، والمطلوب:

- اكتب أهمية واحدة لوجود الخلايا الحسية المبعثرة في شوكتيات الجلد: ص 55

تكتشف الضوء، أو / تكتشف الجاذبية، أو / تكتشف المواد الكيميائية المفروزة من الفرائس
المفروض: إصفاة السؤال الخامس (٢) صفرة (١)

2- تطورت الأسماك من أسلاف لافقارية عديدة وحدثت لها تغيرات مهمة خلال تطورها، والمطلوب:

- اذكر تغير واحد من التغيرات التي حدثت للأسماك خلال تطورها: ص 72

ظهور الفكوك، أو / ظهور الزعانف المزدوجة وتطورها. المذكرة صفحة ٥٥

3- تتحرك السلاحف والثعابين باتجاه الظل أو تسبح أو تأوي إلى الجحور تحت الأرض، والمطلوب:

- لماذا تقوم السلاحف والثعابين بهذا السلوك؟ ص 87

لتبريد أجسامها، أو / لأنها حيوانات متغيرة الحرارة، أو / لتساعدها على تنظيم درجة حرارة

أجسامها. المفروض: إصفاة السؤال الخامس (٢) رقم (٣)



السؤال الخامس: (ب) أجب عن الأسئلة الآتية (2 = 1 x 2 درجة)

1- ما سبب تسمية الحيوانات اللاسعة بهذا الاسم؟ ص 25

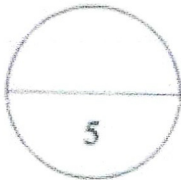
بسبب وجود الخلايا اللاسعة التي تقع على طول لوامسها.

المذكرة صفحة ٨ على (١) صفرة الصفحة

2- كيف يكون للعضلات المزدوجة والمنظمة نوزاً في حركة السهيمات؟ ص 68

تنقبض على شكل حرف V على جانبي جسمها

المفروض: إصفاة السؤال الخامس (٢) رقم (٣)



درجة السؤال الخامس

5



إدارة التوجيه الفني للعلوم

السؤال السادس: (أ) أجب عن الأسئلة الآتية: (3 = 1 × 3 درجات)

1- "تنوع طرق التغذية عند مفصليات الأرجل"، والمطلوب: ص 49 (كل نقطة ½ درجة)

التموزج الثالث السؤال السادس (أ) رقم (17)
- اذكر اثنين من طرق التغذية عند مفصليات الأرجل: **التموزج الرابع (ب) رقم (18)**
أكلات الأعشاب أو / أو أكلات اللحوم أو / مختلطة التغذية. أو / ماصات للدم. أو / متغذيات بالترشيح. أو / أكلات قمامة. أو / طفيليات.

2- عدد اثنين من وظائف الجهاز الوعائي المائي في شوكتيات الجلد: ص 54-55 (كل نقطة ½ درجة)

التنفس أو / الدوران. أو / نقل الأكسجين. أو / نقل الغذاء. أو / نقل الفضلات. أو / الحركة.

3- "تنوع أنماط الحركة لدى الزواحف"، والمطلوب: ص 89

- اذكر اثنين من أنماط الحركة لدى الزواحف: (كل نقطة ½ درجة)

المشي أو / الجري. أو / الزحف أو / السباحة. أو / التسلق.

السؤال السادس: (ب) ادرس الأشكال جيداً ثم أجب عن الأسئلة الآتية: (2 درجة)

1- يوضح الشكل المقابل التكاثر الجنسي لدى قنديل البحر.

والمطلوب: ص 28 **التموزج الرابع السؤال السادس (ب) رقم (18)**

- ماذا يحدث لليرقة السابحة العشار إليها بالسهم؟ (ب) رقم (18) **التموزج الأول السؤال الرابع (ب) رقم (18)**
تتثبت على سطح صلب وتتطور إلى البويكب. (درجة)



2- يوضح الشكل المقابل تركيب جسم الحبيبات.

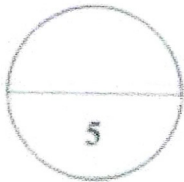
والمطلوب: ص 66-67

- ما وظيفة الجزء العشار إليه بالسهم؟

يستخدم للسباحة. (درجة)



التموزج الثالث السؤال السادس (ب) رقم (18)
السؤال السادس (ب) رقم (18)
وغيراً أيضاً عن التموزج الرابع
السؤال الرابع (ب) رقم (18)



درجة السؤال السادس

انتهت الأسئلة

